

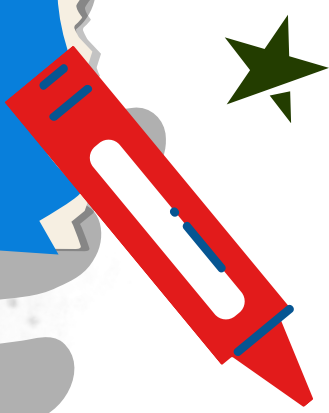
Unidad Educativa Particular  
Juan XXIII



# Uniforme institucional



# Unidad Educativa Particular Juan XXIII



## ESPECIFICACIONES

### USO DEL UNIFORME:



**1**

**MANDIL USO EXCLUSIVO PARA INICIAL, PRIMERO Y SEGUNDO.**

**2**

**UNIFORME DE PARADA PARA LOS DÍAS LUNES. PANTALÓN Y FALDA COLOR AZÚL MARINO.**

**3**

**USO DEL UNIFORME DE DIARIO, DE MARTES A VIERNES DE ACUERDO CON EL HORARIO DE CLASES.**

**4**

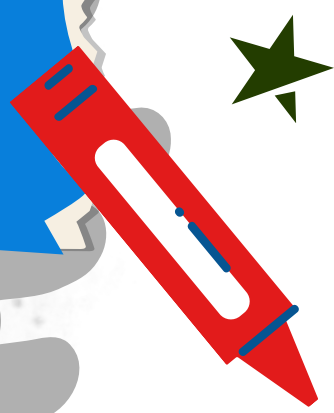
**USO DEL UNIFORME DE EDUCACIÓN FÍSICA, DE MARTES A VIERNES DE ACUERDO CON EL HORARIO DE CLASES. OBLIGATORIO LLEVAR AGUA Y TOALLA DE MANO PERSONAL.**

**5**

**USO OBLIGATORIA DE LA CHOMPA INSTITUCIONAL.**



# Unidad Educativa Particular Juan XXIII



## ESPECIFICACIONES

### LOS ESTUDIANTES DEBEN ASISTIR CON:

#### ALUMNAS

##### PARADA:

- BLUSA BLANCA MANGA LARGA, FALDA, MEDIAS, BOLSILLO Y CORBATIN.
- CALZADO ESCOLAR DE SUELA COLOR NEGRO.

##### DIARIO:

- CAMISETA POLO, FALDA, MEDIAS.
- CALZADO ESCOLAR DE SUELA COLOR NEGRO.

##### EDUCACIÓN FÍSICA:

- EQUIPO COMPLETO (CAMISETA, CALENTADOR Y CHOMPA)
- ZAPATOS DE LONA COLOR BLANCO.

#### ALUMNOS

##### PARADA:

- CAMISA BLANCA MANGA LARGA, PANTALÓN, MEDIAS, BOLSILLO, CORBATA Y CINTURÓN NEGRO.
- CALZADO ESCOLAR DE SUELA COLOR NEGRO.

##### DIARIO:

- CAMISETA POLO, PANTALÓN, MEDIAS Y CINTURÓN NEGRO
- CALZADO ESCOLAR DE SUELA COLOR NEGRO.

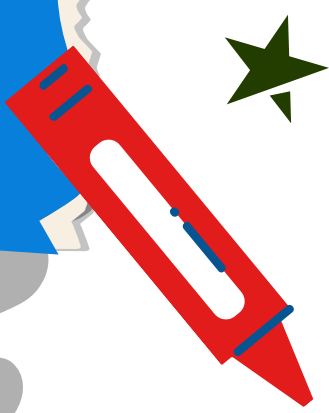
##### EDUCACIÓN FÍSICA:

- EQUIPO COMPLETO (CAMISETA, CALENTADOR Y CHOMPA)
- ZAPATOS DE LONA COLOR BLANCO.





# Unidad Educativa Particular Juan XXIII



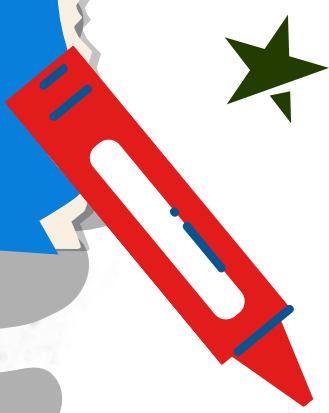
## UNIFORME DE PARADA

### MANDIL DE INICIAL A SEGUNDO





# Unidad Educativa Particular Juan XXIII

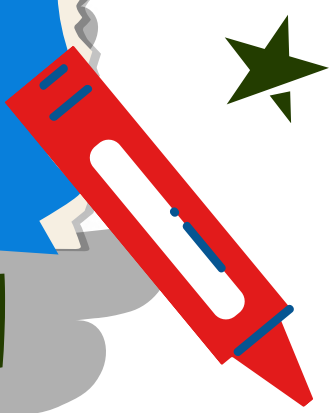


## UNIFORME DE DIARIO





# Unidad Educativa Particular Juan XXIII



## UNIFORME DE EDUCACIÓN FÍSICA

